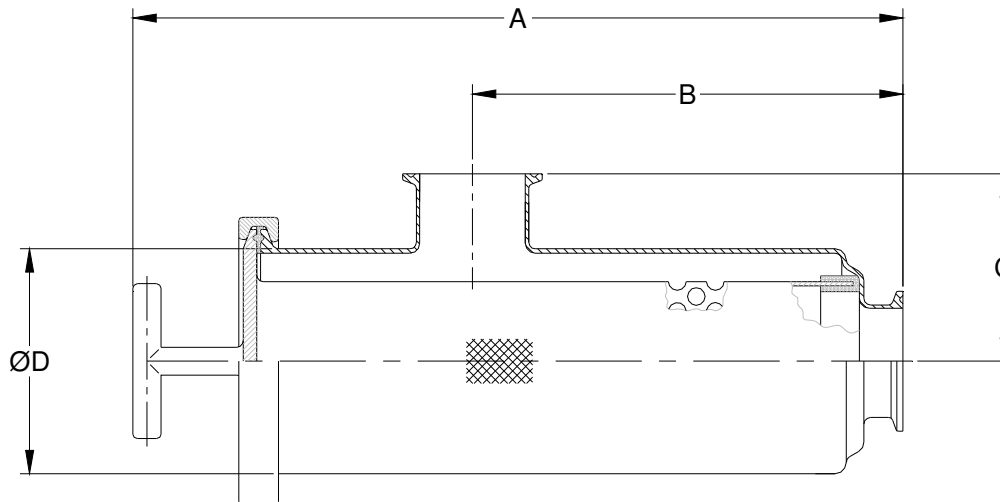


Filtro Angular



Modelo - F600

Ø	A					B					C					ØD
	Solda	TC	RJT	SMS	DIN	Solda	TC	RJT	SMS	DIN	Solda	TC	RJT	SMS	DIN	
1"	335,8	348,5	359,6	350,8	357,8	182,1	194,8	205,9	197,1	204,1	70,8	83,5	94,6	85,8	92,8	101,6
1½"	335,8	348,5	354,8	355,8	357,8	182,1	194,8	205,9	202,1	204,1	70,8	83,5	94,6	90,8	92,8	101,6
2"	335,8	348,5	354,8	355,8	357,8	182,1	194,8	205,9	202,1	204,1	70,8	83,5	94,6	90,8	92,8	101,6
2½"	335,8	348,5	354,8	359,8	360,8	182,1	194,8	205,9	206,1	207,1	70,8	83,5	94,6	94,8	95,8	101,6
3"	346,8	359,5	370,6	370,8	376,8	193,1	205,8	216,9	217,1	223,1	70,8	83,5	94,6	94,8	100,8	101,6

Modelo - F1200

Ø	A					B					C					ØD
	Solda	TC	RJT	SMS	DIN	Solda	TC	RJT	SMS	DIN	Solda	TC	RJT	SMS	DIN	
1"	628,5	628,5	639,6	630,8	637,8	462,1	474,8	485,9	477,1	484,1	70,8	83,5	94,6	85,8	92,8	101,6
1½"	615,8	628,5	639,6	635,8	637,8	462,1	474,8	485,9	482,1	484,1	70,8	83,5	94,6	90,8	92,8	101,6
2"	615,8	628,5	639,6	635,8	637,8	462,1	474,8	485,9	482,1	484,1	70,8	83,5	94,6	90,8	92,8	101,6
2½"	615,8	628,5	639,6	639,8	640,8	462,1	474,8	485,9	486,1	487,1	70,8	83,5	94,6	94,8	95,8	101,6
3"	639,5	639,5	650,6	650,8	656,8	473,1	485,8	496,9	497,1	503,1	70,8	83,5	94,6	94,8	100,8	101,6

Modelo - F750

Ø	A					B					C					ØD
	Solda	TC	RJT	SMS	DIN	Solda	TC	RJT	SMS	DIN	Solda	TC	RJT	SMS	DIN	
1"	335,8	348,5	359,6	350,8	357,8	182,1	197,8	205,9	197,1	204,1	96,2	108,9	120	111,2	118,2	152,4
1½"	335,8	348,5	359,6	355,8	357,8	182,1	197,8	205,9	202,1	204,1	96,2	108,9	120	116,2	118,2	152,4
2"	335,8	348,5	359,6	355,8	357,8	182,1	197,8	205,9	202,1	204,1	96,2	108,9	120	116,2	118,2	152,4
2½"	335,8	348,5	359,6	359,8	360,8	182,1	197,8	205,9	206,1	207,1	96,2	108,9	120	120,4	121,2	152,4
3"	335,8	348,5	359,6	359,8	365,8	182,1	197,8	205,9	206,1	212,1	96,2	108,9	120	120,4	126,2	152,4
4"	338,8	354,7	362,6	350,8	368,8	185,1	201	208,9	220,1	215,1	80,4	96,3	104,2	115,4	110,4	152,4

Modelo - F1500

Ø	A					B					C					ØD
	Solda	TC	RJT	SMS	DIN	Solda	TC	RJT	SMS	DIN	Solda	TC	RJT	SMS	DIN	
1"	613	625,7	637	628	635	455,4	468,1	479	470,4	501	96,2	108,9	120	111,2	118,2	152,4
1½"	613	625,7	637	633	635	455,4	468,1	479	475,4	501	96,2	108,9	120	116,2	118,2	152,4
2"	613	625,7	637	633	635	455,4	468,1	479	475,4	501	96,2	108,9	120	116,2	118,2	152,4
2½"	613	625,7	637	637	638	455,4	468,1	479	479,4	504	104,6	117,3	128,4	128,6	129,6	152,4
3"	613	625,7	637	637	643	455,4	468,1	479	479,4	509	94,1	106,8	117,9	118,1	124,1	152,4
4"	616,5	632,4	640,3	651,5	646,5	458,7	471,4	482,5	493,7	488,5	100	115,9	123,8	135	130	152,4

Nota: Dimensões usando conexões macho RJT, SMS e DIN.