

## Segurança

A Válvula de Segurança foi desenvolvida para proteger o equipamento de excesso de pressão.

De acordo com a regulagem da válvula, ela é aberta se a pressão da linha exceder o limite.

A pressão é regulada pelo manípulo e pode ser ajustada de com a troca da mola.

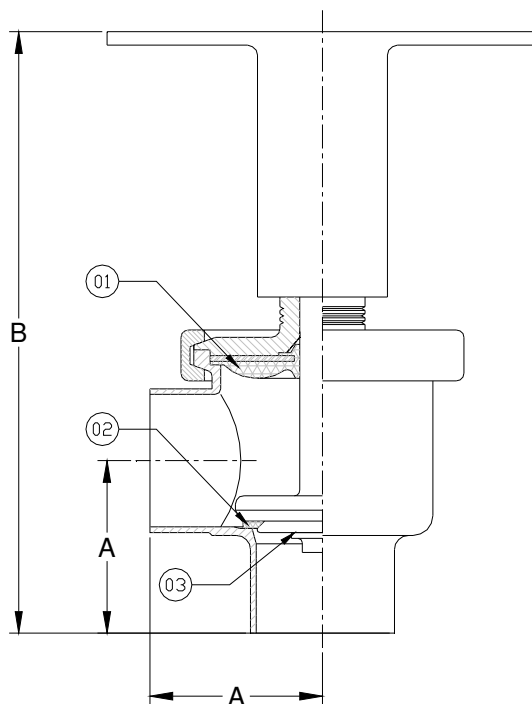
Podem ser feitas com a passagem angular, ou passagem reta.

### Manutenção:

Redomenda-se que seja feita a cada 6 meses de uso ou 5 mil ciclos, substituindo as vedações com o Kit de reparo.

### Kit de reparo

- 01 Disco de vedação do corpo
- 02 Vedação do fecho simples
- 03 O'ring do fecho



## Micrométrica

A Válvula Micrométrica foi desenvolvida para regular o fluxo da linha, e tem uma ótima precisão devido ao seu fecho cônico.

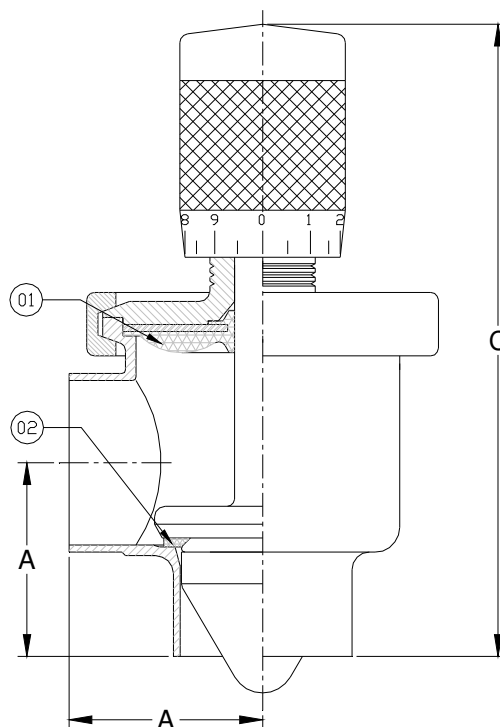
Podem ser feitas com a passagem angular, ou passagem reta.

### Manutenção:

Redomenda-se que seja feita a cada 6 meses de uso ou 5 mil ciclos, substituindo as vedações com o Kit de reparo.

### Kit de reparo

- 01 Disco de vedação do corpo
- 02 Vedação do fecho simples



Ø	A	B	C
1"	48,2	272,5	214,5
1½"	48,5	266,5	208,5
2"	62,2	276,5	218,5
2½"	81,9	311,6	253,6
3"	87,3	329,2	271,2
4"	133	399	341

### NOTA :

As dimensões referem-se à válvula para solda.  
Fornecemos também soldadas à terminais :  
TC, RJT, SMS, IDF, DIN, ou outros sob consulta.