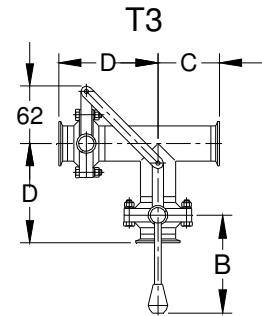
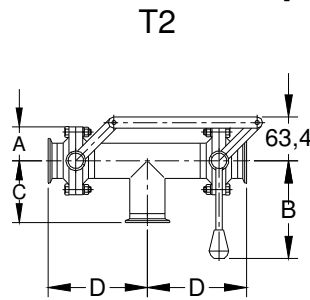
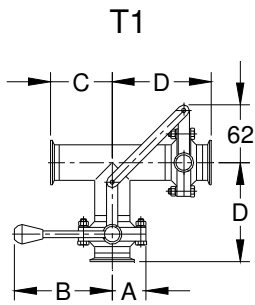


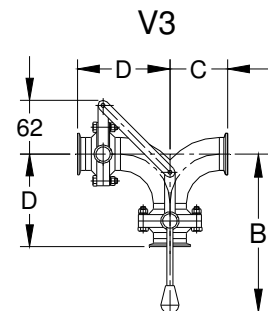
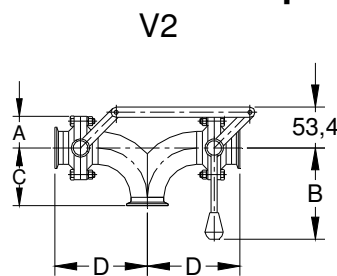
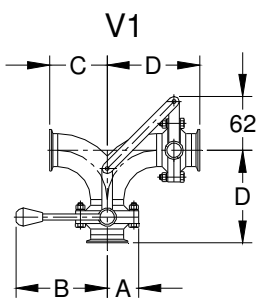
Válvula Multivias tipo T



Ø	A	B	C					D				
			TC	RJT	SMS	IDF	DIN	TC	RJT	SMS	IDF	DIN
1"	35,6	141	60,7	71,8	63	69,5	70	114,7	125,8	117	123,5	124
1½"	40,3	141	69,9	81	77,2	78,7	79,2	123,9	135	131,2	132,7	133,2
2"	48,8	141	88,9	100	96,2	97,7	98,2	142,9	154	150,2	151,7	152,2
2½"	59	151	89,7	100,8	101	98,5	102	143,7	154,8	155	152,5	156
3"	66,7	151	95,7	106,8	107	104,5	113	153,7	164,8	176	162,5	171
4"	78,5	151	125,9	133,8	145	131,5	140	195,9	203,8	215	201,5	210
6"	110	236	146	-	-	-	176	206	-	-	-	236

Nota: Para as normas RJT, SMS, IDF e DIN foram considerados terminais tipo macho.
As Válvulas Multivias tipo T também podem ter acionamento pneumático.

Válvula Multivias tipo V



Ø	A	B	C					D				
			TC	RJT	SMS	IDF	DIN	TC	RJT	SMS	IDF	DIN
1"	35,6	141	50,8	61,9	53,1	59,6	60,1	104,8	115,9	107,1	113,6	114,1
1½"	40,3	141	69,9	81	77,2	78,7	79,2	123,9	135	131,2	132,7	133,2
2"	48,8	141	88,9	100	96,2	97,7	98,2	142,9	154	150,2	151,7	152,2
2½"	59	151	108	119,1	119,3	116,8	120,3	162	173,1	173,3	170,8	174,3
3"	66,7	151	127	138,1	138,3	135,8	144,3	185	196,1	196,3	193,8	202,3
4"	78,5	151	168,3	176,2	187,4	173,9	182,4	238,3	246,2	257,4	243,9	252,4
6"	110	236	248,6	-	-	-	278,6	308,6	-	-	-	338,6

Nota: Para as normas RJT, SMS, IDF e DIN foram considerados terminais tipo macho.
As Válvulas Multivias tipo V também podem ter acionamento pneumático.

Válvula Borboleta tipo Wafer

Ø	A	B	C	D
1"	93	35,6	52	141
1½"	93	40,3	58	141
2"	93	48,8	65	141
2½"	93	59	78	151
3"	93	66,7	86	151
4"	93	78,5	99,5	151
6"	93	114,3	134,2	236

