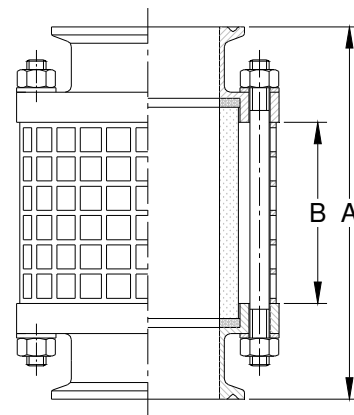


## Visor de Linha Tubular

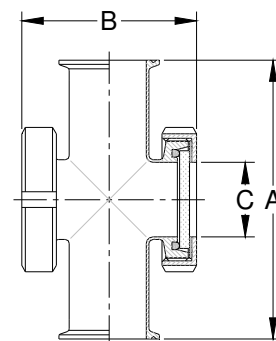
Ø	Solda	A										B
		TC	RJT		SMS		IDF		DIN			
		2TC	2M	M-NP	2M	M-NP	2M	M-NP	2M	M-NP		
1"	98	123,4	145,6	134,8	128	128	141	141	142	140	59	
1½"	98	123,4	145,6	134,8	138	134	141	141	142	140	59	
2"	98	123,4	145,6	134,8	138	135	141	141	142	140	59	
2½"	98	123,4	145,6	134,8	146	139	141	141	148	147	59	
3"	98	123,4	145,6	134,8	146	141	141	141	158	156	59	
4"	98	129,8	145,6	134,8	168	155	141	141	158	160	59	
6"	139	179	-	-	203	194	-	-	225	212	89	



**Vidro utilizado:** borosilicato

## Visor de Linha Tipo Cruzeta

Ø	Solda	A											B
		TC	RJT		SMS		IDF		DIN		DIN	C	
		2TC	2M	M-NP	2M	M-NP	2M	M-NP	2M	M-NP	M-NP		
1"	96	121,4	143,6	132,8	126	126	139	139	140	138	86	22,4	86
1½"	114,4	139,8	162	151,2	154,4	150,4	157	157	158	156,4	99	35	98,7
2"	152,4	177,8	200	189,2	192,4	189,4	195	195	196	194,4	111	47,5	111,4
2½"	154	179,4	201,6	190,8	202	195	197	197	204	203	137	60	137,5
3"	166	191,4	213,6	202,8	214	209	209	209	226	224	160	72,2	160,2
4"	220	251,8	267,6	256,8	290	277	263	263	280	282	189	97,6	188,6
6"	252	292	-	-	316	307	-	-	326	313	281	146,8	250

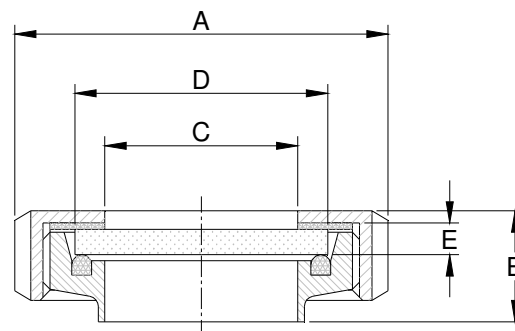


**Vidros utilizados:** temperado ou borosilicato

## Visor de Linha Tipo Macho

Ø	A	B	C	D	E
1"	63	29	22,4	38,3	6,3
1½"	78	29	35	50,3	6,3
2"	92	29	47,5	62,3	6,3
2½"	112	35	60	79,3	10
3"	127	40,5	72,2	93,5	10
4"	148	41	97,6	112,3	12
5"	178	57	123	146,3	12
6"	210	60,5	146,8	165,8	12

Pressão Máx. (Kgf/cm <sup>2</sup> )	1"	1½"	2"	2½"	3"	4"	5"	6"
Temperado	19	12	6	13	9	8	5	3
Borosilicato	18	11	6	8	5	5	3	2



**Nota:** Os visores Tipo Macho são confeccionados usando macho e porca circular DIN

**Vidros utilizados:** temperado ou borosilicato

### Outras informações dos vidros

	Borosilicato	Temperado
Temperatura	280 °C	220 °C **
Choque Térmico	230 °C	60 °C
Sensibilidade	-	Ataques químicos e vapores
Resistência	Ataques químicos e vapores	Pressão e impactos

(\*\*) Salvo quando está em contato com agentes corrosivos. Neste caso, seu limite é de 60°C.